

# Laboratoire de recherche et de développement cosmétique

## Ouvrage

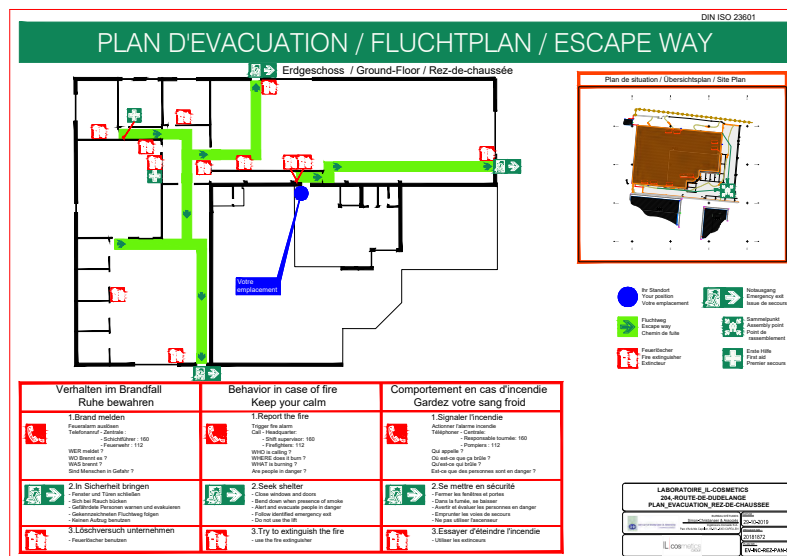
Laboratoire de recherche et de développement cosmétique

## Maître d'ouvrage

Luxcos

## Localisation

Bettembourg



## Descriptif sommaire

Études : 2019

## Nos missions

- Certificat de performance énergétique
- Dossier de demande d'autorisation d'exploitation
- Réalisation de plans de compartimentage
- Réalisation de plan d'évacuation
- Accompagnement dans la mise en conformité du laboratoire

## Caractéristiques principales

- Laboratoire de recherche et de développement de produits cosmétiques
- 15 laborantin(e)s travaillent dans le laboratoire
- Le bâtiment dans lequel se trouve le laboratoire est une location



Simon-Christiansen & Associés  
Ingénieurs-Conseils S.A.



L.S.C. Engineering Group s.a.

Parc d'activités de Capellen 85-87 | L-8303 Capellen | Tél: (+352) 30 61 61-1 | [www.simon-christiansen.lu](http://www.simon-christiansen.lu)



12006