

ABTEILUNG
ENERGIE

Die Strategie der „dritten industriellen Revolution“ stellt die Vision Luxemburgs für den Baubereich bis 2050 dar. Das Land möchte seine Nachhaltigkeitsziele unter anderem durch die Förderung von Energieeffizienz, erneuerbaren Energien und Kreislaufwirtschaft erreichen. In diesem Sinne ist unser Team bestrebt, Ihnen bei Ihrem Projekt unterstützend zur Seite zu stehen, damit Sie Ihre Ziele erreichen und gleichzeitig alle Aspekte nachhaltiger Konstruktionen berücksichtigen können.



Ihre Ansprechpartner:



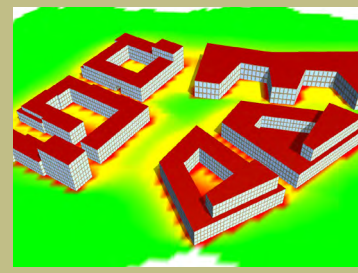
Samuel MAJERUS
Diplom-Ingenieur
Geschäftsführer
Tel. : (+352) 30 61 61-247
samuel.majerus@lsc-group.lu



Lynn DIEDERICH
Ingenieur für nachhaltiges Bauen
Abteilungsleiterin
Tel. : (+352) 30 61 61-253
lynn.diederich@lsc-group.lu

Unsere Leistungen

- Energieberatung während der Konzeptionsphase
- Energiekonzept in der Städteplanung
- Energieaudits
- Energiemonitoring
- Machbarkeitsstudien zur Nutzung erneuerbarer Energien
- Thermodynamische Simulationen
- Anfrage zur Subventionierung energetischer Sanierungsarbeiten (PRIMEhouse und ENOPRIMES)
- Überprüfung der Konformität der Bauarbeiten mit den Vorschriften im Bereich Energieeffizienz
- Begleitung zur Zertifizierung im Bereich Energieeffizienz (ISO 50001) und im Bereich Wasser (EMSA)
- Energiepässe und Leistungsanalyse



Wir sind Mitglied in der LSC Engineering Group. So nutzen wir alle Stärken unserer Gruppe für Ihr Projekt!