

DOMAINE D'ACTIVITÉ

ÉNERGIE

La stratégie de la « Troisième Révolution Industrielle » d'ici 2050 présente la vision du Luxembourg en matière de construction. Le pays souhaite atteindre des objectifs de durabilité en promouvant, entre autres, la performance énergétique, les énergies renouvelables et l'économie circulaire. C'est dans cette optique que notre équipe se propose de vous guider durant votre projet afin de vous permettre d'atteindre vos objectifs tout en incluant de nombreux aspects des bâtiments durables.



La direction du domaine d'activité est assurée par :



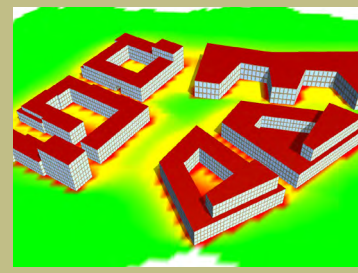
Samuel MAJERUS
Ingénieur diplômé
Directeur Général
Tél. : (+352) 30 61 61-247
samuel.majerus@lsc-group.lu



Lynn DIEDERICH
Ingénieur en Construction Durable
Coordinatrice de service
Tél. : (+352) 30 61 61-253
lynn.diederich@lsc-group.lu

Les prestations

- Conseil en énergie en phase de conception
- Concept énergétique de quartier
- Audit énergétique
- Monitoring énergétique
- Étude de faisabilité – énergies renouvelables
- Simulation thermique dynamique
- Dossier de demande de subsides pour rénovation (PRIMEHouse et ENOPRIMES)
- Contrôle de la conformité des travaux de construction en matière de performance énergétique
- Accompagnement certification efficacité énergétique (ISO 50001) et spécifiquement dans le secteur de l'eau (EMSA)
- CPE et analyses de performance



La force d'un groupe pour vous accompagner tout au long de votre projet..